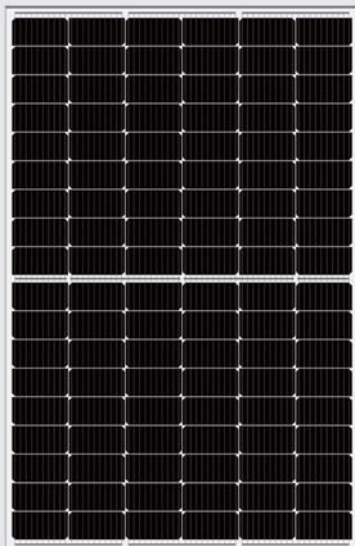


# YLM-J

## 108 CELL

### (M10)



## 22.4%

セル変換効率

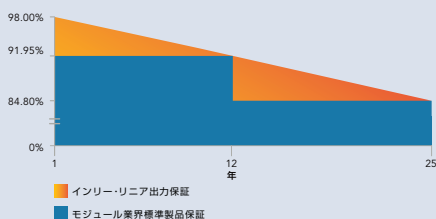
## 12年

製品保証

## 0/+5W

最大出力公差

### リニア出力保証25年



YINGLI.COM

## 進化し続ける技術

# 太陽光エネルギーのさらなる活用に向けて

P型単結晶セルを採用したYLMモジュールは、システムパフォーマンスの最大化を図ります。当社のノウハウと実績のあるテクノロジーにより、高い信頼性を実現しました。



#### 優れた変換効率

優れた変換効率で単位面積当りにおける高レベルの出力性能を実現します。



#### 高い耐久性能

塩水噴霧試験、アンモニア(アルカリ)試験、PID試験といった過酷な環境条件下の耐性試験で、耐久性能を実証しています。



#### ハーフセルデザイン

新しいセル配置と分割ジャンクションボックスにより影によるエネルギーロスを減らし、さらにハーフセルデザインでセル接合による出力損失を少なくします。



#### 最適化されたサイズ

住宅や商業施設の屋上に設置する際に、より柔軟に対応できます。



### インリーソーラー

「Yingli Energy (China) Co.,Ltd.」は、すべてのお客様にリーズナブルな価格帯でグリーンエネルギーをお届けすることを使命とする太陽電池モジュールのリーディングカンパニーです。世界規模の生産・物流ノウハウを駆使して各地域固有の課題に対応しながら、世界中で太陽光発電を実現しています。

# YLM-J 108 CELL (M10)

## 電気特性

### STC(基準状態)における電気特性

太陽電池モジュール型式	YLxxxD-37e 1/2 (xxx=P <sub>max</sub> ) YLxxxD-37e 1500V 1/2 (xxx=P <sub>max</sub> )					
最大出力	P <sub>max</sub>	W	415	410	405	400
最大出力公差	ΔP <sub>max</sub>	W	0/+5			
モジュール変換効率	η <sub>m</sub>	%	21.3	21.0	20.7	20.5
最大出力動作電圧	V <sub>mpp</sub>	V	31.10	30.95	30.80	30.65
最大出力動作電流	I <sub>mpp</sub>	A	13.35	13.25	13.15	13.06
開放電圧	V <sub>oc</sub>	V	37.39	37.28	37.17	37.06
短絡電流	I <sub>sc</sub>	A	14.02	13.94	13.86	13.78

基準状態(放射照度1000W/m<sup>2</sup>、セル表面温度25℃、分光分布AM1.5(EN 60904-3))における電気特性  
200W/m<sup>2</sup>の平均変換効率低減は3.3%(EN 60904-1)

### NOCT(公称動作セル温度)における電気特性

最大出力	P <sub>max</sub>	W	308.8	305.0	301.3	297.6
最大出力動作電圧	V <sub>mpp</sub>	V	28.9	28.8	28.6	28.5
最大出力動作電流	I <sub>mpp</sub>	A	10.68	10.60	10.52	10.45
開放電圧	V <sub>oc</sub>	V	35.0	34.9	34.8	34.7
短絡電流	I <sub>sc</sub>	A	11.33	11.26	11.20	11.13

NOCT(800W/m<sup>2</sup>、室温20℃、風速1m/s)における電気特性

## 温度特性

公称動作セル温度	NOCT	℃	45 +/- 2
公称最大出力P <sub>max</sub> の温度計数γ	γ <sub>Pmax</sub>	%/℃	-0.35
公称開放電圧V <sub>oc</sub> の温度計数β	β <sub>voc</sub>	%/℃	-0.27
公称短絡電流I <sub>sc</sub> の温度計数α	α <sub>Isc</sub>	%/℃	0.05

## 動作条件

最大システム電圧	1000V <sub>DC</sub> / 1500V <sub>DC</sub>
最大直列ヒューズ定格	25A
動作温度範囲	-40℃ - 85℃
最大静荷重、前面(例:積雪)	5400Pa
最大静荷重、裏面(例:風圧)	2400Pa
耐雹衝撃(直径、速度)	25mm, 23m/s

## 構成材料

フロントカバー(素材/厚み)	強化ガラス / 3.2mm
バックシート(色)	白色
封止材(素材)	エチレンビニルアセテート(EVA)
セル(数量/タイプ)	108枚 / 単結晶
フレーム(素材)	陽極酸化アルミニウム
端子ボックス(保護等級)	IP67以上
ケーブル(長さ/断面積)	300mm または 1200mm / 4mm <sup>2</sup>
コネクタ(型式)	MC4 互換品

この製品データシートの内容は予告なく変更される場合があります。本シートに記載の内容は実際の仕様と若干異なる場合があります。保証されるものではありません。

本データは、個別のモジュールに関するものではなく、提供する製品について保証されるものではありません。

## 認証および資格

IEC 61215, IEC 61730, CE, ISO 9001:2015, ISO 14001:2015, BS OHSAS 18001:2007



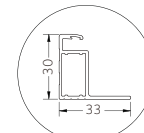
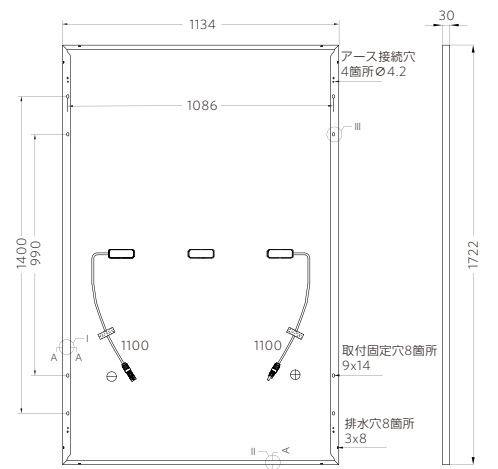
## 一般仕様

寸法(長さ/幅/厚さ)	1722mm / 1134mm / 30mm
重量	21.5kg

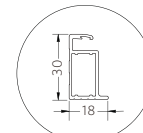
## 梱包仕様

1パレットあたりのモジュール数	36
40フィートコンテナあたりのパレット数	26
梱装箱の寸法(長さ/幅/高さ)	1740mm / 1110mm / 1245mm
箱重量	810kg

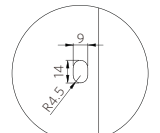
単位: mm



A-A I 断面図



A-A II 断面図



III部取付固定穴拡大図



警告: 搬送、施工、操作前にインストーションマニュアルを必ずお読み下さい。

商品、お取り扱い、修理、工事などのご相談やお問合せは、お買い求めの販売店もしくは工事店へ。

## Yingli Energy (China) Co., Ltd.

service@yingli.com

Tel: +86-312-2188055

## インリー・グリーンエナジー・ジャパン株式会社

info-japan@yingli.com

Tel: 03-6837-6663

YINGLI.COM

