

# YGE 72 CELL SERIES 3



## 19.6%

セル変換効率

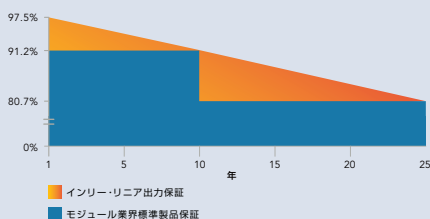
## 10年

製品保証

## 0/+5W

最大出力公差

### リニア出力保証25年



## 新たな局面で 高品質を実証

製品品質と長期信頼性は、独自の試験により実証されています。

当社が業界のリーディングカンパニーであることは、世界中に数百万台のPVシステムが設置されていることから明らかです。



#### 高い耐久性能

塩水噴霧試験、アンモニア(アルカリ)試験、PID試験といった過酷な環境条件下の耐性試験で、耐久性能を実証しています。



#### 進化した最新のガラス

独自の反射防止膜を特徴とする当社の高透過率ガラスにより、より多くの光をソーラーセルに集め、高いエネルギー出力を実現します。



#### 拡張サイズ

当社の大型モジュールは、取り扱いや設置期間を短縮することでシステムレベルのコスト削減を実現します。



#### PID耐性

当社の太陽電池モジュールは、IEC62804に準ずる試験において合格し、そのPID(電位誘発劣化)耐性は実証済み。お客様の貴重な投資を決して無駄にしません。

### インリー・グリーンエナジー

「インリーソーラー」のブランド名で知られるインリー・グリーンエナジーホールディング

「Yingli Green Energy Holding Co.,Ltd.」は、すべてのお客様にリーズナブルな価格帯でグリーンエネルギーをお届けすることを使命とする太陽電池モジュールのリーディングカンパニーです。世界規模の生産・物流ノウハウを駆使して各地域固有の課題に対応しながら、世界中で太陽光発電を実現しています。

# YGE 72 CELL SERIES 3

## 電気特性

### STC (基準状態) における電気特性

| 太陽電池モジュール型式 |                   |   | YLxxxP-35b (xxx=P <sub>max</sub> )<br>YLxxxP-35b 1500V (xxx=P <sub>max</sub> ) |      |      |      |      |      |
|-------------|-------------------|---|--|------|------|------|------|------|
|             |                   |   | 345  | 340  | 335  | 330  | 325  | 320  |
| 最大出力        | P <sub>max</sub>  | W | 345  | 340  | 335  | 330  | 325  | 320  |
| 最大出力公差      | ΔP <sub>max</sub> | W | 0/+5   |      |      |      |      |      |
| モジュール変換効率   | η <sub>m</sub>    | % | 17.7   | 17.5 | 17.2 | 17.0 | 16.7 | 16.5 |
| 最大出力動作電圧    | V <sub>mpp</sub>  | V | 38.5   | 38.1 | 37.7 | 37.3 | 36.9 | 36.5 |
| 最大出力動作電流    | I <sub>mpp</sub>  | A | 8.97   | 8.93 | 8.89 | 8.85 | 8.82 | 8.78 |
| 開放電圧        | V <sub>oc</sub>   | V | 46.1   | 45.9 | 45.7 | 45.6 | 45.4 | 45.2 |
| 短絡電流        | I <sub>sc</sub>   | A | 9.45   | 9.41 | 9.37 | 9.33 | 9.29 | 9.25 |

基準状態 (放射照度1000W/m<sup>2</sup>、セル表面温度25℃、分光分布AM1.5 (EN 60904-3)) における電気特性  
200W/m<sup>2</sup>の平均変換効率低減は3.3% (EN 60904-1)

### NOCT (公称動作セル温度) における電気特性

| 最大出力     | P <sub>max</sub> | W | 254.5 | 250.8 | 247.1 | 243.4 | 239.7 | 236.0 |
|----------|------------------|---|-------|-------|-------|-------|-------|-------|
| 最大出力動作電圧 | V <sub>mpp</sub> | V | 35.5  | 35.1  | 34.7  | 34.4  | 34.0  | 33.6  |
| 最大出力動作電流 | I <sub>mpp</sub> | A | 7.18  | 7.14  | 7.11  | 7.08  | 7.06  | 7.02  |
| 開放電圧     | V <sub>oc</sub>  | V | 42.9  | 42.7  | 42.5  | 42.4  | 42.2  | 42.1  |
| 短絡電流     | I <sub>sc</sub>  | A | 7.64  | 7.60  | 7.57  | 7.54  | 7.51  | 7.47  |

NOCT (800W/m<sup>2</sup>、室温20℃、風速1m/s) における電気特性

## 温度特性

| 公称動作セル温度                      | NOCT              | ℃   | 45 +/- 2 |
|-------------------------------|-------------------|-----|----------|
| 公称最大出力P <sub>max</sub> の温度計数γ | γ <sub>Pmax</sub> | %/℃ | -0.39    |
| 公称開放電圧V <sub>oc</sub> の温度計数β  | β <sub>voc</sub>  | %/℃ | -0.30    |
| 公称短絡電流I <sub>sc</sub> の温度計数α  | α <sub>Isc</sub>  | %/℃ | 0.05     |

## 動作条件

|                 |   |
|-----------------|---|
| 最大システム電圧        | 1000V <sub>DC</sub> / 1500V <sub>DC</sub> |
| 最大直列ヒューズ定格      | 15A                                       |
| 限界逆電流           | 15A                                       |
| 動作温度範囲          | -40℃ - 85℃                                |
| 最大静荷重、前面 (例:積雪) | 5400Pa                                    |
| 最大静荷重、裏面 (例:風圧) | 2400Pa                                    |
| 耐雷衝撃 (直径、速度)    | 25mm, 23m/s                               |

## 構成材料

|                    |                           |
|--------------------|---------------------------|
| フロントカバー (素材/厚み)    | 強化ガラス / 3.2mm             |
| バックシート (色)         | 白色                        |
| 封止材 (素材)           | エチレンビニルアセテート (EVA)        |
| セル (数量/タイプ/バスバー本数) | 72枚 / 多結晶 / 5 or 12本      |
| フレーム (素材)          | 陽極酸化アルミ合金                 |
| 端子ボックス (保護等級)      | IP67以上                    |
| ケーブル (長さ/断面積)      | 1100mm / 4mm <sup>2</sup> |
| コネクタ (型式)          | MC4互換品                    |

この製品データシートの内容は予告なく変更される場合があります。本シートに記載の内容は実際の仕様と若干異なる場合があります。保証されるものではありません。

本データは、個別のモジュールに関するものではなく、提供する製品について保証されるものではありません。

## 認証および資格

IEC 61215, IEC 61730, CE, ISO 9001:2015, ISO 14001:2015, BS OHSAS 18001:2007, JIS Q 8901



# JIS Q 8901

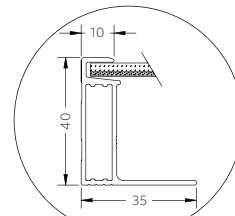
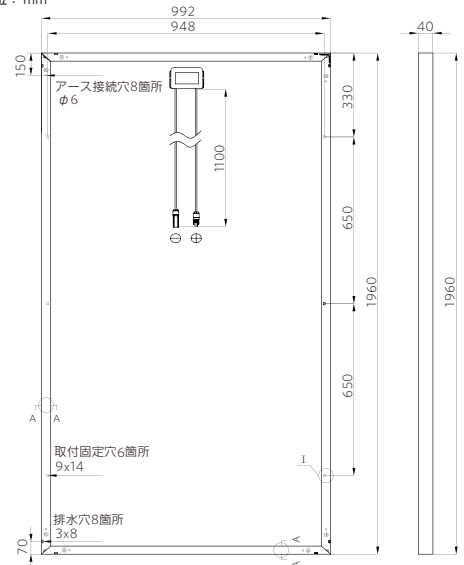
## 一般仕様

|              |                       |
|--------------|-----------------------|
| 寸法 (長さ/幅/厚さ) | 1960mm / 992mm / 40mm |
| 重量           | 22kg                  |

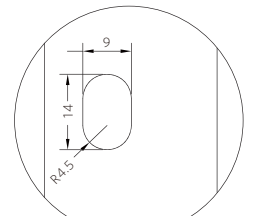
## 梱包仕様

|                     |                          |
|---------------------|--------------------------|
| 1パレットあたりのモジュール数     | 26                       |
| 40フィートコンテナあたりのパレット数 | 24                       |
| 梱装箱の寸法 (長さ/幅/高さ)    | 1995mm / 1100mm / 1145mm |
| 箱重量                 | 616kg                    |

単位: mm



A-A 断面図



I部取付固定穴拡大図



警告: 搬送、施工、操作前にインсталレーションマニュアルを必ずお読み下さい。

商品、お取り扱い、修理、工事などのご相談やお問合せは、お買い求めの販売店もしくは工事店へ。

**Yingli Green Energy Holding Co., Ltd.**

service@yingli.com

Tel: +86-312-2188055

**インリー・グリーンエナジー・ジャパン株式会社**

info-japan@yingli.com

Tel: 03-6837-6663

**YINGLI.COM**

