

YGE 60 CELL SERIES 3



19.6%

セル変換効率

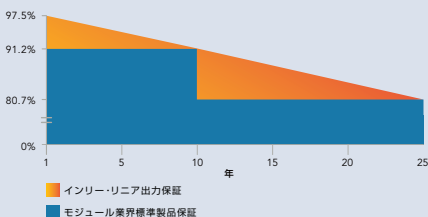
10年

製品保証

0/+5W

最大出力公差

リニア出力保証25年



新たな局面で 高品質を実証

製品品質と長期信頼性は、独自の試験により実証されています。

当社が業界のリーディングカンパニーであることは、世界中に数百万台のPVシステムが設置されていることから明らかです。



高い耐久性

塩水噴霧試験、アンモニア(アルカリ)試験、PID試験といった過酷な環境条件下の耐久性試験で、耐久性を実証しています。



進化した最新のガラス

独自の反射防止膜を特徴とする当社の高透過率ガラスにより、より多くの光をソーラーセルに集め、高いエネルギー出力を実現します。



もっとも人気のあるモジュールサイズ

多くの銀行や投資家が率先して採用しているこのモジュールサイズは、すべてのPV用途に最適です。



PID耐性

当社の太陽電池モジュールは、IEC62804に準ずる試験において合格し、そのPID(電位誘発劣化)耐性は実証済み。お客様の貴重な投資を決して無駄にしません。

インリー・グリーンエナジー

「インリーソーラー」のブランド名で知られるインリー・グリーンエナジーホールディング

「Yingli Green Energy Holding Co.,Ltd.」は、すべてのお客様にリーズナブルな価格帯でグリーンエネルギーをお届けすることを使命とする太陽電池モジュールのリーディングカンパニーです。

世界規模の生産・物流ノウハウを駆使して各地域固有の課題に対応しながら、世界中で太陽光発電を実現しています。

YGE 60 CELL SERIES 3

電気特性

STC (基準状態) における電気特性

太陽電池モジュール型式			YLxxxP-29b (xxx=P _{max})					
			YLxxxP-29b 1500V (xxx=P _{max})					
最大出力	P _{max}	W	295	290	285	280	275	270
最大出力公差	ΔP _{max}	W	0/+5					
モジュール変換効率	η _m	%	18.0	17.7	17.4	17.1	16.8	16.5
最大出力動作電圧	V _{mpp}	V	32.0	31.7	31.5	31.3	31.0	30.8
最大出力動作電流	I _{mpp}	A	9.22	9.15	9.05	8.95	8.88	8.77
開放電圧	V _{oc}	V	38.5	38.4	38.2	38.0	37.8	37.7
短絡電流	I _{sc}	A	9.74	9.65	9.55	9.45	9.36	9.26

基準状態 (放射照度1000W/m²、セル表面温度25℃、分光分布AM1.5 (EN 60904-3)) における電気特性
200W/m²の平均変換効率低減は3.3% (EN 60904-1)

NOCT (公称動作セル温度) における電気特性

最大出力	P _{max}	W	217.6	213.9	210.2	206.5	202.8	199.2
最大出力動作電圧	V _{mpp}	V	29.5	29.2	29.0	28.8	28.6	28.4
最大出力動作電流	I _{mpp}	A	7.38	7.32	7.24	7.16	7.10	7.02
開放電圧	V _{oc}	V	35.8	35.7	35.5	35.4	35.2	35.1
短絡電流	I _{sc}	A	7.87	7.80	7.72	7.64	7.56	7.48

NOCT (800W/m²、室温20℃、風速1m/s) における電気特性

温度特性

公称動作セル温度	NOCT	℃	45 +/- 2
公称最大出力P _{max} の温度計数γ	γ _{Pmax}	%/℃	-0.39
公称開放電圧V _{oc} の温度計数β	β _{voc}	%/℃	-0.30
公称短絡電流I _{sc} の温度計数α	α _{Isc}	%/℃	0.05

動作条件

最大システム電圧	1000V _{DC} / 1500V _{DC}
最大直列ヒューズ定格	15A
限界逆電流	15A
動作温度範囲	-40℃ - 85℃
最大静荷重、前面 (例:積雪)	5400Pa
最大静荷重、裏面 (例:風圧)	2400Pa
耐雷衝撃 (直径、速度)	25mm, 23m/s

構成材料

フロントカバー (素材/厚み)	強化ガラス / 3.2mm
バックシート (色)	白色
封止材 (素材)	エチレンビニルアセテート (EVA)
セル (数量/タイプ/バスバー本数)	60枚 / 多結晶 / 5 or 12本
フレーム (素材)	陽極酸化アルミ合金
端子ボックス (保護等級)	IP67以上
ケーブル (長さ/断面積)	1000mm / 4mm ²
コネクタ	MC4 互換品

この製品データシートの内容は予告なく変更される場合があります。本シートに記載の内容は実際の仕様と若干異なる場合があります。保証されるものではありません。

本データは、個別のモジュールに関するものではなく、提供する製品について保証されるものではありません。

認証および資格

IEC 61215, IEC 61730, CE, MCS, ISO 9001:2008, ISO 14001:2004, BS OHSAS 18001:2007, JIS Q 8901



JIS Q 8901

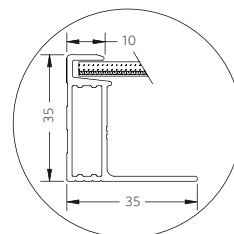
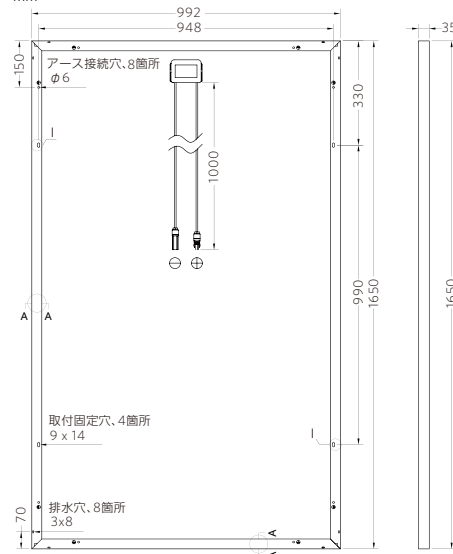
一般仕様

寸法 (長さ/幅/厚さ)	1650mm / 992mm / 35mm
重量	18.5kg

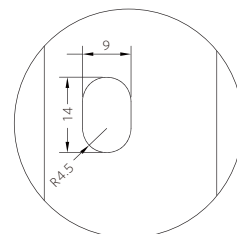
梱包仕様

1パレットあたりのモジュール数	30
40フィートコンテナあたりのパレット数	28
梱装箱の寸法 (長さ/幅/高さ)	1700mm / 1120mm / 1140mm
箱重量	588kg

単位: mm



A-A 断面図



I部取付固定穴拡大図



警告: 搬送、施工、操作前にインストールマニュアルを必ずお読み下さい。

商品、お取り扱い、修理、工事などのご相談やお問合せは、お買い求めの販売店もしくは工事店へ。

Yingli Green Energy Holding Co., Ltd.

service@yingli.com

Tel: +86-312-2188055

インリー・グリーンエナジー・ジャパン株式会社

info-japan@yingli.com

Tel: 03-6837-6663

YINGLI.COM

