

# YGE 72 CELL SERIES 3 1500V



## 18.5%

セル変換効率

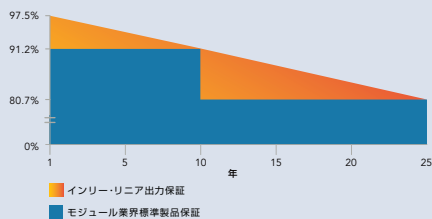
## 10年

製品保証

## 0/+5W

最大出力公差

### リニア出力保証25年



YINGLI.COM

## システム電圧1500Vで コストを削減

YGE1500Vシリーズモジュールは、大規模発電プラントにおいてシステムコスト削減と、エネルギー収率向上に貢献します。



#### コスト削減

YGE1500Vシリーズモジュールは、ストリングあたりのモジュール数を増やすことができ、大規模発電プラントにおいて必要な接続箱やケーブル等の周辺機器、工事などのコスト削減を実現します。



#### エネルギー収率向上

高いシステム電圧により、ケーブルにおけるラインロス低減とインバーター効率向上の結果、エネルギー収率が最大2%向上します。



#### PID耐性

業界でもっとも厳しいとされる耐久性試験であるIEC62804に準ずる試験において、YGE1500VシリーズモジュールのPID耐性は実証済み。更に強化した反射防止膜により、より高いシステム電圧でのPID耐性を実現しました。



#### 進化した最新のガラス

独自の反射防止膜を特徴とする当社の高透過率ガラスにより、より多くの光をソーラーセルに集め、高いエネルギー出力を実現します。

### インリー・グリーンエナジー

「インリーソーラー」のブランド名で知られるインリー・グリーンエナジーホールディング「Yingli Green Energy Holding Co.,Ltd.」(ニューヨーク証券取引所:YGE)は、すべてのお客様にリーズナブルな価格帯でグリーンエネルギーをお届けすることを使命とする太陽電池モジュールのリーディングカンパニーです。

世界全体で17GWを超える太陽電池モジュールの出荷実績を誇り、世界規模の生産・物流ノウハウを駆使して各地域固有の課題に対応しながら、世界中で太陽光発電を実現しています。

# YGE 72 CELL SERIES 3 1500V

## 電気特性

### STC(基準状態)における電気特性

太陽電池モジュール型式		YLxxxP-35b 1500V (xxx=P <sub>max</sub> )				
最大出力	P <sub>max</sub>	W	330	325	320	315
最大出力公差	ΔP <sub>max</sub>	W	0/+5			
モジュール変換効率	η <sub>m</sub>	%	17.0	16.7	16.5	16.2
最大出力動作電圧	V <sub>mpp</sub>	V	37.4	37.3	37.0	36.8
最大出力動作電流	I <sub>mpp</sub>	A	8.84	8.72	8.64	8.56
開放電圧	V <sub>oc</sub>	V	46.4	46.3	46.0	45.7
短絡電流	I <sub>sc</sub>	A	9.29	9.24	9.18	9.12

基準状態(放射照度1000W/m<sup>2</sup>、温度25℃、分光分布AM1.5)における電気特性(EN 60904-3) 200W/m<sup>2</sup>の平均変換効率低減は3.3%(EN 60904-1)

### NOCT(公称動作セル温度)における電気特性

最大出力	P <sub>max</sub>	W	240.7	237.1	233.4	229.8
最大出力動作電圧	V <sub>mpp</sub>	V	34.0	34.0	33.8	33.6
最大出力動作電流	I <sub>mpp</sub>	A	7.07	6.98	6.91	6.85
開放電圧	V <sub>oc</sub>	V	42.8	42.8	42.5	42.2
短絡電流	I <sub>sc</sub>	A	7.51	7.47	7.42	7.37

NOCT(800W/m<sup>2</sup>、室温20℃、風速1m/s)における電気特性

## 温度特性

公称動作セル温度	NOCT	°C	46 +/- 2
公称最大出力P <sub>max</sub> の温度係数γ	γ	%/°C	-0.42
公称開放電圧V <sub>oc</sub> の温度係数β	β <sub>Voc</sub>	%/°C	-0.32
公称短絡電流I <sub>sc</sub> の温度係数α	α <sub>Isc</sub>	%/°C	0.05

## 動作条件

最大システム電圧	1500V <sub>DC</sub>
最大直列ヒューズ定格	15A
限界逆電流	15A
動作温度範囲	-40°C - 85°C
最大静荷重、前面(例:積雪)	5400Pa
最大静荷重、裏面(例:風圧)	2400Pa
耐雷衝撃(直径、速度)	25mm, 23m/s

## 構成材料

フロントカバー(素材/厚み)	強化ガラス / 3.2mm
バックシート(色)	白色
封止材(素材)	エチレンビニルアセテート(EVA)
セル(数量/タイプ/寸法/バスバー本数)	72枚 / 多結晶 / 156mm x 156mm (0/+1mm) / 4 or 5本
フレーム(素材)	陽極酸化アルミ合金
端子ボックス(保護等級)	IP67以上
ケーブル(長さ/断面積)	1100mm / 4mm <sup>2</sup>
コネクタ(型式/保護等級)	MC4/IP68 or Amphenol H4/IP68 or Forsol SIKE6/IP68 or Renhe RH05-8/IP67

この製品データシートの内容は予告なく変更される場合があります。本シートに記載の内容は実際の仕様と若干異なる場合があります。保証されるものではありません。

本データは、個別のモジュールに関するものではなく、提供する製品について保証されるものではありません。

## 認証および資格

IEC 61215, IEC 61730, CE, MCS, ISO 9001:2008, ISO 14001:2004, BS OHSAS 18001:2007, PV Cycle, SA 8000, JIS Q 8901



## JIS Q 8901

© Yingli Green Energy Holding Co., Ltd. | DS\_YGE72CELL\_1500V-35b\_40mm\_JP\_1805\_V2h  
Quotation: DS\_YGE72CELL\_SERIES\_2\_1500V-35b\_40mm\_EU\_EN\_20170721\_V04

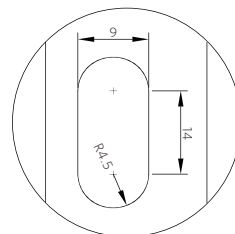
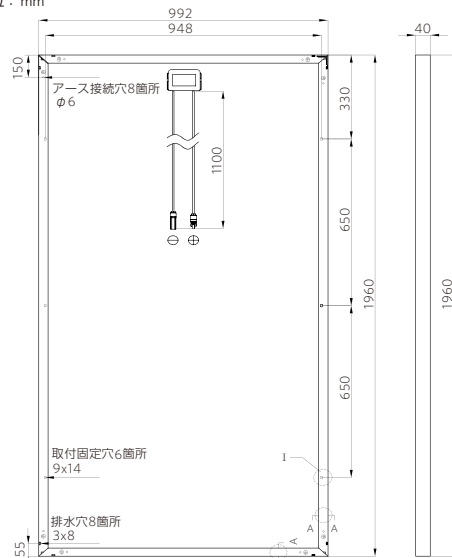
## 一般仕様

寸法(長さ/幅/厚さ)	1960mm / 992mm / 40mm
重量	22kg

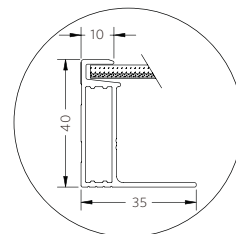
## 梱包仕様

1パレットあたりのモジュール数	26
40フィートコンテナあたりのパレット数	24
梱包箱の寸法(長さ/幅/高さ)	1995mm / 1145mm / 1170mm
箱重量	616kg

単位: mm



I部取付固定穴拡大図



A-A断面図



警告: 搬送、施工、操作前にインストーションマニュアルを必ずお読み下さい。

商品、お取り扱い、修理、工事などのご相談やお問合せは、お買い求めの販売店もしくは工事店へ。

## Yingli Green Energy Holding Co., Ltd.

service@yingli.com

Tel: +86-312-2188055

## インリー・グリーンエナジー・ジャパン株式会社

info-japan@yingli.com

Tel: 03-6809-6596

YINGLI.COM

