

# YGE 60 CELL SERIES 3 MULTI-BUSBAR



## 19.0%

セル変換効率

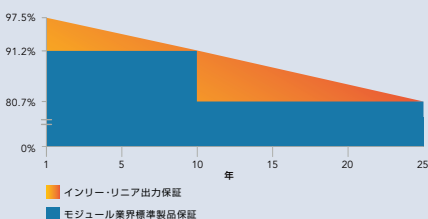
## 10年

製品保証

## 0/+5W

最大出力公差

### リニア出力保証25年



YINGLI.COM

## 進化し続ける技術

### 太陽光エネルギーの さらなる活用に向けて

YGEマルチバスバーシリーズ製品は、12本バスバーを採用することによりセルの発電効率をアップし、より高い出力が可能となりました。



#### 高電力密度

単位面積あたりの高い変換効率と出力が特徴です。



#### 強度アップ

マルチバスバーデザインにより、マイクロクラック及びフィンガー線断線の影響を減少させます。



#### PID耐性

当社の太陽電池モジュールは、IEC62804に準ずる試験において合格し、そのPID（電位誘発劣化）耐性は実証済み。お客様の貴重な投資を決して無駄にしません。



#### 進化した最新のガラス

独自の反射防止膜を特徴とする当社の高透過率ガラスにより、より多くの光をソーラーセルに集め、高いエネルギー出力を実現します。

### インテリ・グリーンエナジー

「インテリソーラー」のブランド名で知られるインテリ・グリーンエナジーホールディング「Yingli Green Energy Holding Co.,Ltd.」(ニューヨーク証券取引所:YGE)は、すべてのお客様にリーズナブルな価格帯でグリーンエネルギーをお届けすることを使命とする太陽電池モジュールのリーディングカンパニーです。

世界全体で17GWを超える太陽電池モジュールの出荷実績を誇り、世界規模の生産・物流ノウハウを駆使して各地域固有の課題に対応しながら、世界中で太陽光発電を実現しています。

# YGE 60 CELL SERIES 3 MULTI-BUSBAR

## 電気特性

### STC (基準状態)における電気特性

太陽電池モジュール型式	YLxxxP12B-29b (xxx=P <sub>max</sub> )						
最大出力	P <sub>max</sub>	W	290	285	280	275	270
最大出力公差	ΔP <sub>max</sub>	W	0/+5				
モジュール変換効率	η <sub>m</sub>	%	17.7	17.4	17.1	16.8	16.5
最大出力動作電圧	V <sub>mpp</sub>	V	31.7	31.5	31.3	31.0	30.8
最大出力動作電流	I <sub>mp</sub>	A	9.15	9.05	8.95	8.88	8.77
開放電圧	V <sub>oc</sub>	V	38.4	38.2	38.0	37.8	37.7
短絡電流	I <sub>sc</sub>	A	9.65	9.55	9.45	9.36	9.26

基準状態 (放射照度1000W/m<sup>2</sup>、セル表面温度25℃、分光分布AM1.5) における電気特性 (EN 60904-3)  
200W/m<sup>2</sup>の平均変換効率低減は3.3% (EN 60904-1)

### NOCT (公称動作セル温度)における電気特性

最大出力	P <sub>max</sub>	W	213.2	209.6	205.9	202.3	198.6
最大出力動作電圧	V <sub>mpp</sub>	V	29.1	29.0	28.8	28.5	28.3
最大出力動作電流	I <sub>mp</sub>	A	7.32	7.24	7.16	7.10	7.02
開放電圧	V <sub>oc</sub>	V	35.7	35.5	35.3	35.1	35.0
短絡電流	I <sub>sc</sub>	A	7.78	7.69	7.61	7.54	7.46

NOCT (800W/m<sup>2</sup>、室温20℃、風速1m/s) における電気特性

## 温度特性

公称動作セル温度	NOCT	°C	46 +/- 2
公称最大出力P <sub>max</sub> の温度係数γ	γ	%/°C	-0.42
公称開放電圧V <sub>oc</sub> の温度係数β	β <sub>Voc</sub>	%/°C	-0.32
公称短絡電流I <sub>sc</sub> の温度係数α	α <sub>Isc</sub>	%/°C	0.05

## 動作条件

最大システム電圧	1000V <sub>dc</sub>
最大直列ヒューズ定格	15A
限界逆電流	15A
動作温度範囲	-40°C - 85°C
最大静荷重、前面 (例:積雪)	5400Pa
最大静荷重、裏面 (例:風圧)	2400Pa
耐電衝撃 (直径、速度)	25mm, 23m/s

## 構成材料

フロントカバー (素材/厚み)	強化ガラス / 3.2mm
バックシート (色)	白色
封止材 (素材)	エチレンビニルアセテート (EVA)
セル (数量/タイプ/寸法/バスバー本数)	60枚 / 多結晶 / 156mm x 156mm (0/+1mm) / 12本
フレーム (素材)	陽極酸化アルミ合金
端子ボックス (保護等級)	IP67以上
ケーブル (長さ/断面積)	1000mm / 4mm <sup>2</sup>
コネクタ (型式/保護等級)	MC4/IP68 or YT08-1S/IP67 or Amphenol H4/IP68 or Forsol SIKE4/IP68 or Renhe RH05-6/IP67

この製品データシートの内容は予告なく変更される場合があります。本シートに記載の内容は実際の仕様と若干異なる場合があります。保証されるものではありません。

本データは、個別のモジュールに関するものではなく、提供する製品について保証されるものではありません。

## 認証および資格

IEC 61215, IEC 61730, CE, ISO 9001:2008, ISO 14001:2004, BS OHSAS 18001:2007, PV Cycle, SA 8000, JIS Q 8901



JIS Q 8901

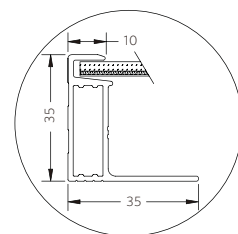
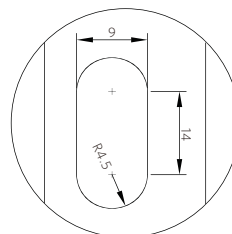
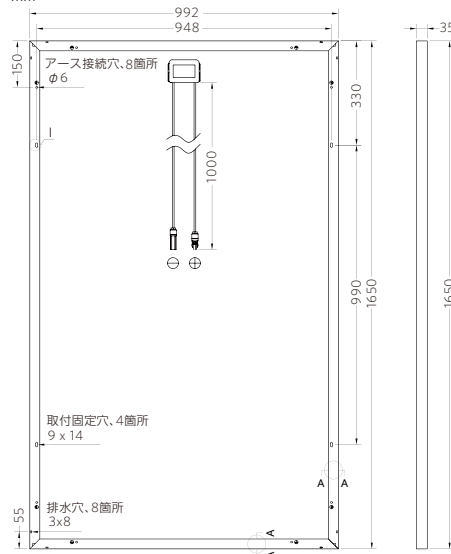
## 一般仕様

寸法 (長さ/幅/厚さ)	1650mm / 992mm / 35mm
重量	18.5kg

## 梱包仕様

1パレットあたりのモジュール数	30
40フィートコンテナあたりのパレット数	28
梱装箱の寸法 (長さ/幅/高さ)	1700mm / 1135mm / 1165mm
箱重量	588kg

単位: mm



I部取付固定穴拡大図

A-A断面図



警告: 搬送、施工、操作前にインスレーションマニュアルを必ずお読み下さい。

商品、お取り扱い、修理、工事などのご相談やお問合せは、お買い求めの販売店もしくは工事店へ。

Yingli Green Energy Holding Co., Ltd.

service@yingli.com

Tel: +86-312-2188055

インリー・グリーンエナジー・ジャパン株式会社

info-japan@yingli.com

Tel: 03-6809-6596

YINGLI.COM

